

Controlador SCB-53TE.

El controlador **SCB-53TE** de la serie de Smart Control Building esta diseñado para desempeñar papeles en área Industrial, Comercial y Habitacional, ofreciendo soluciones a integradores, jefes de mantenimiento y dueños de edificios, que están buscando satisfacer la operatividad de sus sistemas de manera automatiza a un costo razonable.

El equipo puede usarse para supervisar, adquirir datos, tener alarmas, horarios y un código abierto para programadores.

El equipo está diseñado y fabricado para las diferentes aplicaciones típicas y complejas en el mercado.

Aplicaciones.

- Cuartos Limpios
- Sites
- Tiendas comerciales
- Tiendas Departamentales
- Edificios Inteligentes “BMS”
- Industria (Farmacéutica, Automotriz, Química, Alimenticia)
- Bombeo de agua
- HVAC
- Iluminación
- Monitoreo Energía

Características.



Entradas / Salidas.

- (8) Entradas Digitales seleccionables a sensores de temperatura resistivos de 0 a 15 VCD por DIP-SW
- (4) Entradas Universales con rango de 0 a 30 VCD seleccionables a medición 4-20 mA. por DIP-SW
- (9) Entradas Universales para medir 0 a 24 VCD/VCA
- (3) Entradas sólo Digitales para medir 0 a 20 VCD.
- (15) Salidas Digitales con terminal común.
- (6) Salidas Digitales con opción a usarse PWM ó Analógicas, con terminal común.
- (4) Salidas Analógicas seleccionables valores entre 0 a 10 V ó 4 a 20 mA. con DIP-SW.

Puertos.

- (5) Puertos RS-485, se puede cabiar el módulo a RS232 ó a Rs485 con Aislamiento.
- (1) Puerto Ethernet 10/100 Mbps.
- (2) Puerto USB - Tipo B, para programación y/o actualizaciones.
- (1) Puerto USB -Tipo A, para uso de memoria externa recopilación y almacenamiento de Datos.

Protocolos de Comunicación.

- Modbus RTU y TCP/IP, Servidor - Cliente
- Bacnet MS/TP y IP, Servidor - Cliente
- Octomux
- SQL
- ASCII, Servidor
- N2-Open, Servidor
- Zigbee, en Ocean y Bluetooth opcionales con módulos externos

Configuración y Software.

- Expansión con otros equipos de la Serie SCB
- Salidas digitales a transistor PNP a 100 mA. cada una
- Software con capacidad de programación en escalera Script.

Generales.

- Equipo para montaje en Riel Din
- Incluye batería RTCC para ROM.
- Alimentación 12 - 24 VCD con tolerancia de +/- 10%
- Dimensiones 267.1 x 90.5 x 55.7 mm.
- Carcasa ABS, policarbonato gris, RoHS.
- Consumo máximo de 100 mA.
- Uso sólo en Interiores.
- Rango de Temperatura de trabajo 32° F -120° F (0° C - 49° C).
- Rango de Humedad de trabajo 10% - 90% Sin condensación.
- Conexiones Plug in: 18 AWG.

Web.

- Puerto con comunicación Ethernet con capacidad de comunicación con controladores tipo Web ó controladores de RED, adicional a esto incluye servicio Webserver, servidor de correos.

Configuraciones COM.**Com 1 : Protocolos.**

- Terminal ASCII
- Optomux Slave
- N2-BUS Slave
- Modbus Slave
- Bacnet MS/TP Slave
- Master Modbus
- Arduino query

Com 2 : Protocolos.

- Terminal ASCII
- Optomux Slave
- N2-BUS Slave
- Master Optomux / N2-BUS
- Arduino query
- NSHF / NSGP weight scale
- IQ plus 355 weight indicator

Com 3 : Protocolos.

- Terminal ASCII
- Optomux Slave
- N2-BUS Slave
- Modbus Slave
- Bacnet MS/TP Slave

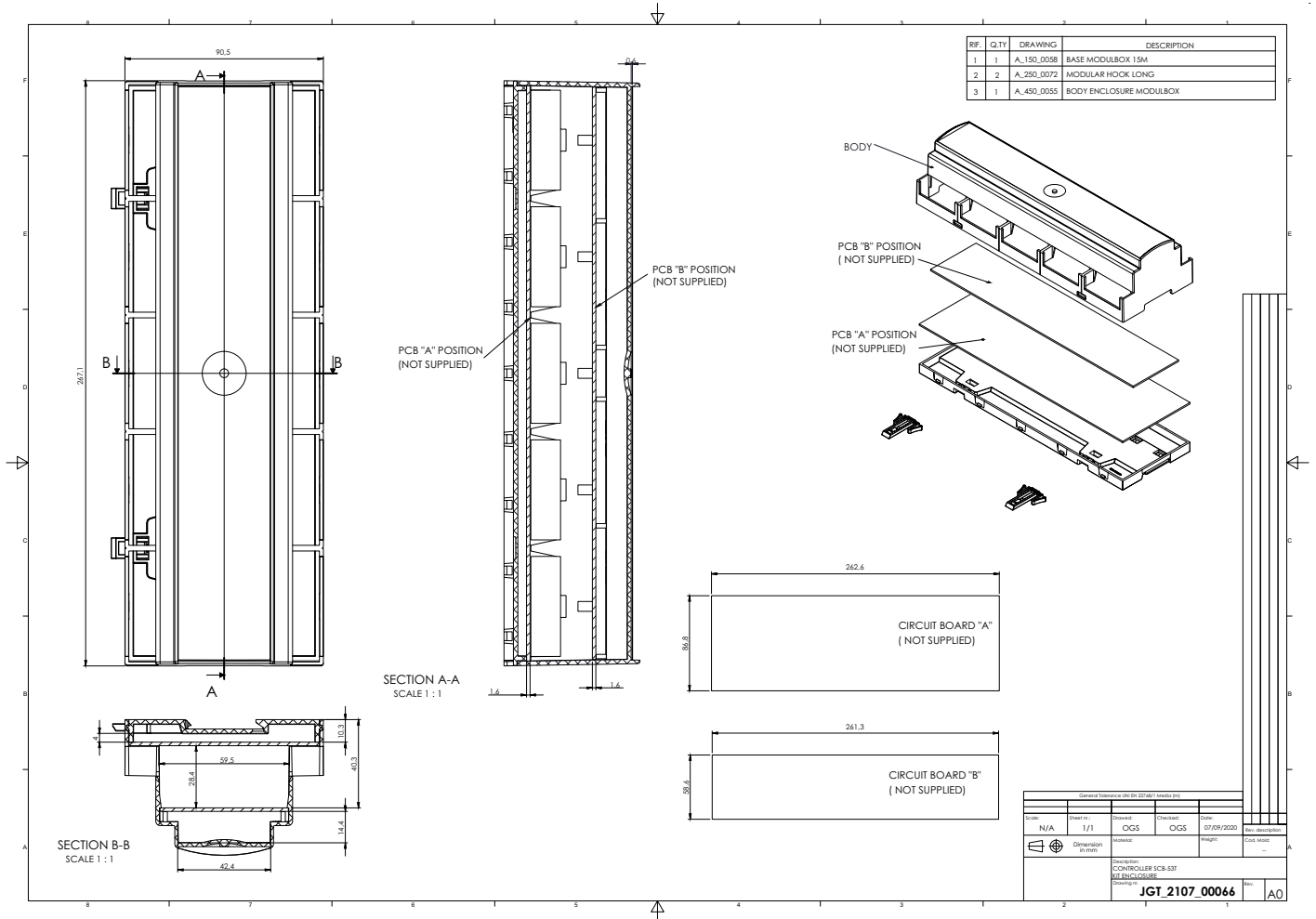
Configuraciones COM.**Com 1E : Protocolos.**

- Terminal ASCII
- Optomux Slave
- N2-BUS Slave
- Modbus Slave
- Bacnet MS/TP Maestro / Slave
- Master Optomux / N2-BUS
- Master Modbus
- Arduino query
- Fire_Printer e-mail
- Fire_Printer conv. FX-3500 Mircom
- Fire_Printer conv. FlexNet Mircom
- ECM Suveryor Plus

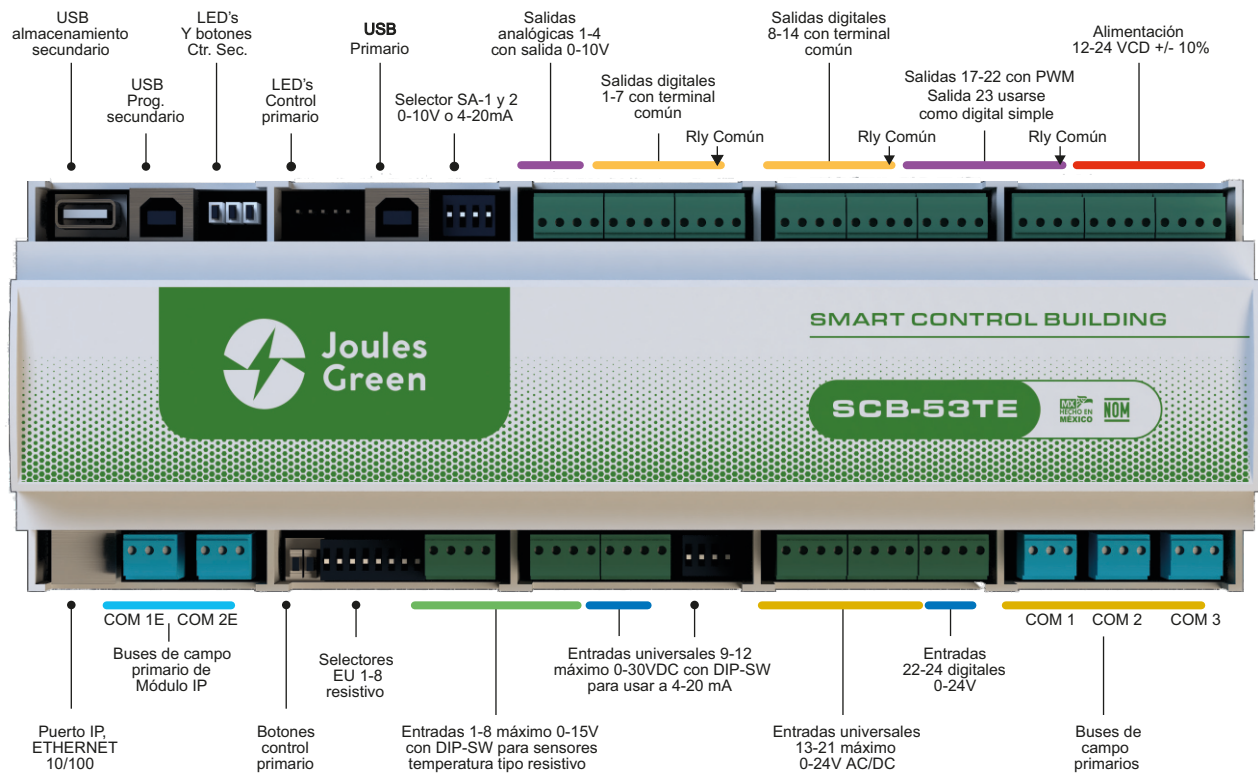
Com 2E : Protocolos.

- Terminal ASCII
- Optomux Slave
- N2-BUS Slave
- Modbus Slave
- Master Optomux / N2-BUS
- Master Modbus
- Arduino query
- Fire_Printer e-mail
- Fire_Printer conv. FX-3500 Mircom
- Fire_Printer conv. FlexNet Mircom
- ECM Suveryor Plus

Dimensiones SCB-53TE



Arquitectura SCB-53TE



**SMART
CONTROL
BUILDING**

01 (55) 9225 0245
info@joulesgreen.com
www.joulesgreen.com

Blvd. Adolfo López Mateos 4293
Piso 3 Int. 300
Jardines en la Montaña
Tlalpan, CDMX
CP. 14210